

## Weitere Unterstützungsangebote

- Therapiemöglichkeiten im Familienzentrum durch freie Praxen
  - Ergotherapie
  - Logopädie
  - Frühförderung
- Informationsmaterial und bei Bedarf Beratung zur Kindertagespflege
- bei Bedarf Unterstützung durch Beratungsdienste des trügereigenen Verbundsystems

## Weitere Kooperationen und Vernetzungen im Stadtteil

- Kinder- und Jugendfreizeiteinrichtung des SKFM Düsseldorf e.V. - Wittenberger Weg
- Tageseinrichtungen, Grundschulen und Förderschulen
- Beratungsstellen, Gesundheitsamt, Ärzte, Frühförderstellen und Therapeuten
- Bezirkssozialdienst / Jugendamt Düsseldorf
- Einrichtungen des kath. Familienzentrums im Seelsorgebereich Benrath - Urdenbach, Düsseldorf

## Unsere Anschrift

Familienzentrum Wittenberger Weg  
Wittenberger Weg 108  
40593 Düsseldorf

## Ihre Ansprechpartnerinnen

Leitung: Eva Jungnickel  
stv. Leitung: Julia Nowag



Tel.: 0211 707 998  
Fax: 0211 170 5343



kita-wittenberger-weg@skfm-duesseldorf.de  
www.skfm-duesseldorf.de

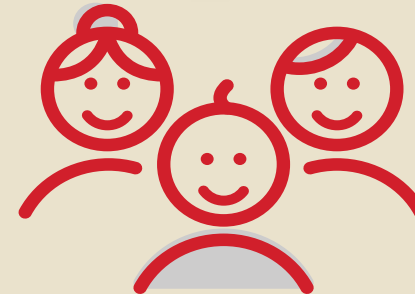
## Unsere Öffnungszeiten:

Montag  
bis  
Donnerstag: 07.30 - 16.45 Uhr  
Freitag: 07.30 - 15.30 Uhr



**SKFM Düsseldorf e.V.**

**Familienzentrum  
Wittenberger  
Weg**



**Hand in Hand mit  
der Familie**



**SKFM**

SOZIALDIENST KATHOLISCHER FRAUEN UND MÄNNER DÜSSELDORF e.V.

## Erziehung, Bildung und Betreuung von Kindern

- 59 Betreuungsplätze für Kinder im Alter von vier Monaten bis zum Schuleintritt in einer T1, T3, DF Gruppe
- Entwicklungsförderndes Umfeld zur Entfaltung der Persönlichkeit
- Alters- und entwicklungsspezifische Angebote und Projekte zu den Bildungsbereichen und deren Dokumentation
- "Lernort des Glaubens" durch vielseitige religionspädagogische Angebote



Bild: pixabay /Feelona

## Einbindung und Begleitung von Eltern

- Eltern sind zu jedem Zeitpunkt willkommen
- Unterstützung und Stärkung der Erziehungskompetenz
- Aktives Mitun im Tagesstättenalltag, zum Beispiel im Rahmen von Feiern und Festen
- Regelmäßige Elterngespräche zur Entwicklung der Kinder
- Freizeitaktionen für Eltern und Familien
- Vermittlung und Begleitung zu familienunterstützenden Diensten
- Regelmäßige Offene Treffs, wie zum Beispiel das Elterncafé zweimal im Monat



Bild: pixabay /pexels

## Offene Bildungsangebote

- Eltern - Kind - Aktionen
- Themenbezogene Elternveranstaltungen
- Kurse zur Stärkung der Erziehungskompetenz

in Kooperation mit der Familienbildungsstätte  
ASG - Bildungsforum

## Offene Beratungsangebote des SKFM Düsseldorf e.V.

- Familien- und Erziehungsberatungsstelle jeden 2. Dienstag 15.00 - 16.45 Uhr
- Allgemeine Soziale Beratung jeden Dienstag von 15.00 - 16.45 Uhr
- Schwangerschaftsberatung "esperanza"
- Mutter - Kind - Gruppe
- Café Witti

