

InfoPost

April 2020



WIR ENGAGIEREN UNS WEITERHIN FÜR SIE!

 **SKFM**
SOZIALDIENST KATHOLISCHER FRAUEN UND MÄNNER DÜSSELDORF e.V.

(0211) 4696-0 **www.skfm-duesseldorf.de**

Der SKFM Düsseldorf e.V. ist auch unter den aktuell erschwerten Bedingungen für Sie da und engagiert sich weiterhin - und gerade jetzt - für Sie.

Bitte melden Sie sich weiterhin gerne für Beratungen, Informationen und Hilfen.

Wie unsere Fachbereiche und Dienste ihre Angebote angepasst haben, entnehmen Sie bitte aus diesem Newsletter und auf unserer Homepage.

Bleiben Sie gesund! Ihr SKFM Düsseldorf e.V.

Unsere Kitas in Zeiten des Betretungsverbotes



Seit dem 16.03.2020 gilt im Rahmen der Corona Pandemie in NRW ein Betretungsverbot für Kindertagesstätten. Eine Betreuung können auch unsere Kitas nur den Familien anbieten, in denen mindestens ein Elternteil in „kritischer Infrastruktur“ arbeitet. Unsere Eltern gehen mit dieser Vorgabe und den damit für sie verbundenen Einschränkungen sehr verantwortungsvoll um. 4 unserer 8 Kitas halten aktuell ein Betreuungsangebot vor, das zurzeit im Schnitt von insgesamt 12 Kindern täglich besucht wird:

Familienzentrum Metzer Straße

Familienzentrum Wittenberger Weg

Familienzentrum St. Bruno, Oldenburger Straße

Kita Pastor Klinkhammer, Kevelaerer Straße...[weiterlesen](#)



Der Komm-pass in Corona Zeiten

Weil aktuell keine persönlichen Gespräche im komm-pass mehr stattfinden können, wird zu den gewohnten Öffnungszeiten maximal telefoniert, gemailt, gefaxt und am Fenster gesprochen.

Es wird überlegt wie Beratungsgespräche per Video und Chat stattfinden können. Es werden SIM Karten und Handys gekauft, um die telefonische Erreichbarkeit zur Klientel sicherzustellen. Es wird für Klient*innen eingekauft.

Es werden Spritzen am Fenster ausgegeben.

Es werden Spiel- und Bastelmaterialien gekauft und unseren Familien mit Kindern postalisch nach Hause geschickt, um die häusliche Situation etwas zu entspannen und bunter zu gestalten. [...weiterlesen](#)

Der Adoptions- und Pflegekinderdienst in Corona Zeiten



Der Adoptions- und Pflegekinderdienst begleitet auch in diesen Zeiten selbstverständlich alle Familien und deren Kinder, für die wir gemeinsam Verantwortung tragen. Zwar müssen wir auf die allermeisten persönlichen Begegnungen verzichten - die Corona-Pandemie verlangt von uns vielfältige Einschränkungen in unserem sozialen und beruflichen Miteinander - wir sind jedoch für alle unsere Familien wie immer erreichbar.

Für viele Herkunftsfamilien der Kinder ist es gerade jetzt schmerzlich, wenn sie ihre Kinder nicht besuchen können. Das wissen wir und versuchen deshalb - so gut es geht - diese Situation mit Briefen und Telefonaten erträglich zu gestalten.

[...weiterlesen](#)

Wir schaffen Verbundenheit!



Der KP hat weiterhin zu den gewohnten Zeiten (tägl. Von 21.30 – 1.00 und von 7.00 – 9.30) für euch geöffnet. Von 1.00 Uhr bis 7.00 Uhr wird geschlafen.

Mädchen, die nicht bei uns schlafen wollen aber dennoch etwas benötigen, bekommen dies an der Türe von den lieben KollegInnen mit dem notwendigen Coronaabstand gereicht.

Natürlich könnt ihr weiterhin in den Öffnungszeiten auch bei uns anrufen (0211-359243)

Zusätzlich möchten wir euch folgende Angebote machen: [...weiterlesen](#)



RAHAB und Corona - Alles anders?!

Wie alles hat sich auch unsere Arbeit in Zeiten der Corona-Pandemie verändert: Mit der Allgemeinverfügung vom 18.03.2020 hat die Stadt Düsseldorf zum Schutz der Bevölkerung vor dem Virus SARS -CoV-2 nach dem Infektionsschutzgesetz die Schließung von Prostitutionsstätten, Bordellen und ähnlichen Einrichtungen angeordnet.

Gleichzeitig haben wir als SKFM die Beratungen „face-to-face“ eingestellt, da wir, wie alle, bemüht sind die Ausbreitung des Virus einzudämmen. [...weiterlesen](#)



Familien- und Erziehungsberatung in Corona Zeiten

Sie beobachten, dass in der aktuellen Corona-Krise ihre familiären Probleme zunehmen. Die Kinder werden zunehmend lustloser oder aggressiver. Die schulischen Angelegenheiten werden nicht erledigt; stattdessen nimmt der Medienkonsum zu.

Ein aufkeimender Gedanke von Trennung/Scheidung vom Partner/Partnerin beschäftigt sie, weil sie sich nur noch streiten. Aber wie soll das dann mit den Kindern gehen? [...weiterlesen](#)



Flüchtlingsunterkunft Oberlörickerstraße

Die Kontaktsperrung anlässlich der Coronakrise hat auch Auswirkungen auf das soziale Leben und die Beratungs- und Bildungsangebote in der Flüchtlingsunterkunft.

Das Gebot, zu Hause zu bleiben, stellt besonders die Familien in den beengten Wohnverhältnissen der Unterkunft vor Herausforderungen. Aber auch hier herrscht

ein großes Verständnis für die Situation und die Bewohner*innen verhalten sich entsprechend.

Die Mitarbeitenden in der Unterkunft unterstützen, mit den notwendigen Sicherheitsvorkehrungen, auch weiterhin die Bewohner*innen bei ihren Anliegen, Sorgen und Nöten. [...weiterlesen](#)



Die Jugendberatung ist weiterhin ganztägig besetzt und macht auch außerhalb der Öffnungszeiten (Mo – Do von 9 bis 17:30 und Fr von 9 bis 14) Termine. Teilweise arbeiten die Mitarbeiterinnen und Mitarbeiter in der Beratungsstelle, teilweise im Homeoffice.

Die Termine finden jedoch nicht mehr „live“ statt.

Es sei denn, es ist aufgrund einer Krisensituation notwendig.

Wir bieten: Telefonische Beratung und Therapie

Mailberatung/Onlineberatung...[weiterlesen](#)



Erzieher*innen/Kinderpfleger*innen (Vollzeit/Teilzeit)
Weitere Pädagogische Fachkräfte

• Sie suchen einen fairen Arbeitgeber?
Sie würden gerne in Düsseldorf leben, finden aber keine bezahlbare Wohnung und suchen für Ihr Kind einen begehrten Kita-Platz?
BEWERBEN SIE SICH beim SKFM
Bei uns finden Sie interessante Stellen mit individuellen Arbeitszeitleösungen in Reisholz, Garath, Heerd, Stadtmitte, Unterrath, Pempelfort, Stockum und Derendorf, **UND** wir vermitteln Ihnen günstigen Wohnraum und beteiligen uns an den Umzugskosten.
WEITERE VORTEILE SIND: Individuelle Fortbildungsplanung / bei Bedarf finanzielle und zeitliche Unterstützung bei einem weiterführenden Studium / Betriebliche Altersvorsorge / unbefristete Arbeitsverträge / Firmenticket / ...

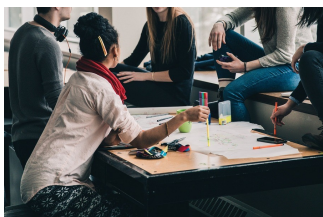
• Die aktuell ca. 300 hauptamtlich und ca. 220 ehrenamtlich Mitarbeitenden beim Sozialdienst katholischer Frauen und Männer Düsseldorf e.V. (gegr. 1903) engagieren sich für Kinder, Jugendliche, Familien und Menschen in sozialen, psychischen und wirtschaftlichen Notlagen...
...damit Leben gelingt.

• **Sie haben Interesse und vorab Fragen?** Frau Gudrun Rasink (Fachbereichsleiterin) hilft unter **(0211) 4696-164** gerne weiter.

SKFM Düsseldorf e.V.
Stichwort »Kindertagesstätten«
Ulmenstraße 67 • 40476 Düsseldorf
bewerbung-kita@skfm-duesseldorf.de



SKFM
SOZIALDIENST KATHOLISCHER FRAUEN UND MÄNNER DÜSSELDORF e.V.



offene Stellen im SKFM Düsseldorf e.V.
[hier](#)



Spenden können Sie
[hier](#)

Newsletter des Sozialdienstes katholischer Frauen und Männer Düsseldorf e.V.
[zur Homepage](#)

Sozialdienst katholischer Frauen und Männer Düsseldorf e.V.
Ulmenstr. 67, 40476 Düsseldorf
Amtsgericht Düsseldorf, Vereinsregister-Nr.: 3859
Vorstand: Elmar Borgmann (Vorsitzender), Ursula Knoblich (stv. Vorsitzende)

[Klicken Sie hier um sich aus dem Verteiler abzumelden.](#)

[vom Newsletter abmelden](#)